



Social Impact Resultaten

2021 stond bij Specialisterren in het teken van herstel en groei. Na een bewogen 2020 waarbij de focus lag op de continuïteit bewaken, hebben we in 2021 mooie en gevarieerde opdrachten mogen doen waardoor we konden groeien. Hierdoor hebben we ook weer nieuwe mensen kunnen aannemen.

Daarnaast vonden er een aantal andere grote gebeurtenissen plaats bij Specialisterren, waarover in dit verslag te lezen is. Zo nam het Noorse bedrijf Unicus de aandelen van DOEN participaties over, wijzigde de Specialisterren Foundation haar naam in de Social Impact Board, werden we ISO 27001 gecertificeerd en werd het tijd voor een nieuwe huisstijl en website.



Fotografie: Martine Sprangers



Fotografie: Liesbeth Dinnissen



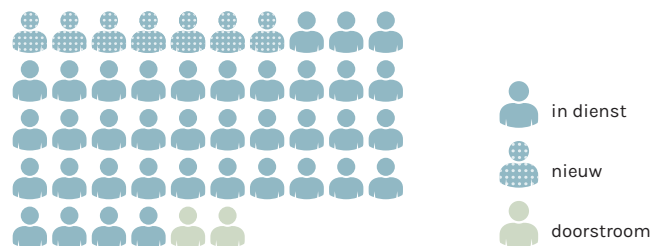
Social Impact Resultaten

Op meetdatum 31 december 2021 werkten 44 gecertificeerde IT-professionals met een vorm van autisme bij Specialisterren.

De maatschappelijke impact van Specialisterren is significant en duurzaam. Een van de succesfactoren is dat medewerkers een vast dienstverband hebben. Daarmee bieden we continuïteit en zekerheid: belangrijke randvoorwaarden om onze medewerkers zich optimaal en stabiel kunnen ontwikkelen. Wij geloven in onze aanpak die bestaat uit een combinatie van betrouwbare IT dienstverlening en maatwerk in onze bedrijfsvoering. De zekerheid van een vaste baan, werkplezier en hooggekwalificeerd werk waarin je kunt doorgroeien leveren veel op.

Dit jaar kwamen zeven nieuwe medewerkers met autisme in dienst. Twee medewerkers stroomden uit, die allebei doorstroomden naar een andere betaalde baan in de IT.

Totale impact mensen aan het werk in 2021



Omzet en maatschappelijk rendement



Rekenmethode maatschappelijk rendement

In 2012 heeft Specialisterren haar SROI berekend met een complete SROI inventarisatie inclusief alle relevante stakeholders. Nu 10 jaar later wil Specialisterren aansluiten bij een gestandaardiseerde werkwijze als het gaat om het weergeven van impact. De methode die het beste past bij Specialisterren is de "inspanningswaarde" van de bouwblokkenmethode. Inmiddels is het ook duidelijk welke inspanning ten grondslag ligt aan het maatschappelijk rendement. Specialisterren investeert namelijk in het maatschappelijk rendement door voornamelijk meer projectmanagement, zelfstudie en aanvullende coaching voor de medewerkers met autisme. Deze aanvullende investering is de basis voor de impact. Vanaf heden wil Specialisterren haar SROI op feitelijke cijfers baseren. De SROI factor wordt zodoende gebaseerd op de verhouding tussen de Bouwblokken waardering en de aanvullende inspanning in extra begeleiding en ontplooiing.



Fotografie: Bonne Leeuwenkuijl



Fotografie: Bonne Leeuwenkuijl



Social enterprise

Specialisterren is een social enterprise met een maatschappelijke missie: zoveel mogelijk mensen met autisme aan een vaste baan helpen.

Een social enterprise (sociale onderneming) levert net als elke andere onderneming een product of dienst en heeft een verdienmodel. Geld verdienen is niet het hoofddoel: het is een middel om een maatschappelijke missie te bereiken. Het doel van de social enterprise is maatschappelijke waarde creëren door een maatschappelijk probleem op te lossen.

Mensen met autisme hebben dikwijls een grote afstand tot de arbeidsmarkt. Beter gezegd: de arbeidsmarkt heeft een grote afstand tot mensen met een vorm van autisme en te weinig oog voor deze groep werknemers. Want mensen met autisme willen vaak wel, maar komen in het reguliere bedrijfsleven onvoldoende tot hun recht. Zij vallen uit, lopen vast of werken onder hun niveau. Daarom heeft Specialisterren als maatschappelijke missie om zoveel mogelijk mensen met een vorm van autisme aan een vaste baan te helpen. Bij Specialisterren zien we namelijk de talenten van deze mensen. Doordat wij onze werknemers in dienst nemen en de juiste randvoorwaarden bieden, kunnen zij excelleren in het leveren van IT diensten.

Onze impact: de zekerheid van een vaste baan, hooggekwalificeerd & interessant werk en een eigen inkomen.

Het bedrijfsmodel van Specialisterren

Om de optimale werkomgeving te creëren voor onze medewerkers met autisme zijn de projectmanagers en onze teamcoach onmisbaar binnen Specialisterren. Onze projectmanagers houden zich bezig met de klant, het project, de planning en de inhoudelijke aansturing. De teamcoach richt zich op de opleidingen en begeleiding van onze medewerkers.

Sinds de uitbraak van het Coronavirus mogen onze medewerkers kiezen of ze thuis of op kantoor willen werken. De meeste medewerkers kiezen ervoor om vanuit huis te werken. Onze medewerkers zijn over het algemeen gebaat bij structuur, duidelijkheid en vastigheid. Zodoende hebben we deze zaken ook op afstand geïntegreerd in het bedrijfsmodel van Specialisterren.

Het door Specialisterren ontwikkelde bedrijfsmodel houdt structureel rekening met talenten en capaciteiten van medewerkers. We richten ons op versterking van persoonlijke kwaliteiten en vermindering van prikkels die werkdynamiek met zich meebrengt. Doordat Specialisterren een bedrijf is met een bijzonder bedrijfsmodel zijn we in staat om uitstekende diensten te leveren aan onze klanten.

Geloven in de kwaliteiten van autisme.



Fotografie: Bonne Leeuwenkuij

Marloes: "Ik zorg ervoor dat iedereen een fijne plek en passend werk krijgt en daarin op de juiste manier wordt aangestuurd."



De verbindende factor

Marloes is sinds twee jaar bij Specialisterren werkzaam als teamcoach en is de eerste in deze functie. Ze is de verbindende factor tussen het management en de mensen met autisme. Dit kan over allerlei zaken gaan: van opleiding en loopbaanbegeleiding tot ziekte, en van mensen die vastlopen tot het onboarden van nieuwe mensen.

Geloven in de kwaliteiten van autisme

Zelf heeft Marloes twee broertjes met autisme en heeft altijd hun kwaliteiten gezien. Ze vindt het dan ook fijn om bij te kunnen dragen aan het beeld dat autisme niet per definitie iets is wat in de weg staat, maar juist heel veel bij kan dragen. Marloes: *"Ik zie het inzetten van mensen met autisme niet als een verkapt vorm van dagbesteding, maar als een unieke toevoeging aan een team. Ik probeer dan ook altijd te ontdekken wat iemand z'n kwaliteiten zijn."*

Een checklist voor ontspannen werken

Helaas komt het veel voor dat nieuwe medewerkers een gebrek aan eigenwaarde hebben. Dit is vaak veroorzaakt door eerdere werk of privé ervaringen waar minder of geen begrip was voor hun autisme. Marloes gaat in deze gevallen eerst aan te slag om mensen op hun plek te laten komen, zodat ze vanuit een veilig gevoel hun eigenwaarde terug kunnen krijgen.

Iets anders wat Marloes veel ziet is dat mensen met autisme niet altijd doorhebben wat werk ze kost. Het kortdurend ziekteverzuim bij Specialisterren is relatief hoog omdat men een dag nodig heeft om op te laden na een drukke werkperiode. Onder het mom van "voorkomen is beter dan genezen" probeert Marloes in te laten zien wat stress met ze doet, hoe dat voelt en hoe ze hier

mee om kunnen gaan én het stresslevel kunnen verlagen voordat ze ziek worden. Marloes: *"Met deze collega's stel ik een checklist op wat hij/zij nodig heeft om ontspannen te kunnen werken. Als ze dan de eerste buikpijn vlaag voelen komen hoop ik dat ze die checklist erbij pakken om te kijken of ze nog wel ontspannen kunnen werken."*

**Wil je meer weten over de coaching bij Specialisterren?
Kijk deze webinar van onder andere Marloes terug.**

[→ Naar webinar](#)

Maatschappelijke impact

Ons ultieme doel is dat minimaal tachtig procent van de omzet van de testfactory gerealiseerd wordt door medewerkers met een vorm van autisme. Dat is onze Gouden Standaard. We maken daarmee ons maatschappelijk doel concreet en zichtbaar. Wel zo eerlijk en transparant.

In 2021 hebben we dit doel gehaald. Namelijk 85,1% procent van de omzet is gerealiseerd door medewerkers met een vorm van autisme. Onze IT-professionals vormen weliswaar het hart van Specialisterren, maar zij doen het niet alleen. Naast deze IT-professionals bestaat het Specialisterren team uit projectmanagers, een Delivery Manager, een teamcoach, twee accountmanagers, een Program Director RPA, een communicatiemedewerker, een hr-medewerker, een algemeen directeur, een operationeel directeur en twee bedrijfs jobcoaches. Administratiebureau Balance voert de administratie.



Fotografie: Liesbeth Dinnissen



Fotografie: Martine Sprangers

Social Impact Resultaat 1

Realisatie permanente banen

Medewerkers van Specialisterren zijn *high potentials* die vaak één of meerdere hbo of universitaire studies zijn gestart, maar hun studie niet hebben afgerond omdat ze vastlopen in de eindfase van hun studie. Anderen hebben wel een afgeronde opleiding, maar het lukt hen niet om in het reguliere bedrijfsleven een plek naar volle tevredenheid te verwerven. Werken bij Specialisterren maakt het mogelijk om te functioneren in een hoogwaardige job vanwege de geboden extra structuur en begeleiding.

In 2021 ontvingen we buitengewoon veel (open) sollicitaties wegens de verkregen publiciteit. Daarbij zijn er zeven nieuwe medewerkers aangenomen. Er zijn twee medewerkers uit dienst gegaan en doorgestroomd naar een andere baan. Zodoende zijn we met vijf medewerkers gegroeid. Begin 2022 zijn we weer op zoek naar nieuwe IT talenten om aan de groeiende vraag naar IT diensten te voldoen.

Wil jij bij ons in dienst komen en je talenten ontwikkelen? Stuur dan een mailtje naar sollicitatie@specialisterren.nl. Wij maken graag kennis met je!

Tot in de vezels van de bedrijfsvoering een sociale onderneming: impact first.

Social Impact Resultaat 2

Promotie & Groei

Veel medewerkers beginnen met een dienstverband van 24 uur. Dat is een bewust keuze voor een evenwichtige balans tussen draagkracht en draaglast. Vaak is het mogelijk om later uit te breiden in uren. Ook dit jaar hebben verschillende medewerkers hun uren uitgebreid. Meer uren werken maakt het mogelijk om een uitkering achter je te laten en door te groeien naar een regulier inkomen. Maatschappelijk gezien is dit een grote stap met een belangrijke sociale impact. De afgelopen jaren lieten veel medewerkers hun Wajong uitkering achter zich.

Door aanscherping van de regelgeving zijn minder Wajongers beschikbaar die minimaal 24 uur kunnen werken; deze groep wordt actief gehunt door bedrijven die formeel moeten voldoen aan de Participatiewet. Specialisterren neemt daardoor nauwelijks meer Wajongers aan. Het aantal mensen zonder formele status die het zonder ondersteuning op de arbeidsmarkt niet redden, zien we daarentegen toenemen. Omdat wij kijken naar talenten en niet naar status of regelgeving werven wij nieuwe medewerkers onder deze groep waartoe de arbeidsmarkt een afstand heeft.

Veel medewerkers werken inmiddels minimaal 28 uur per week. Een flink deel verdient een modaal inkomen. Er zijn ook medewerkers die minder dan 24 uur per week werken. In 2021 bedraagt het gemiddelde werkweek van een medewerker met autisme 28 uur (70%). Naast salarisverhoging en urenuitbreiding is verscheidenheid in functies, functieverzwaring en vervolgfuncties een manier om ontwikkelperspectief, doorgroeimogelijkheden en promotie binnen de organisatie te realiseren. Zo zijn er een aantal testers doorgegroei naar de rol van analist of projectmanager.



Fotografie: Liesbeth Dinnissen



Fotografie: Liesbeth Dinnissen



Social Impact Resultaat 3

Doorstroom

Gedurende dit jaar stroomden twee medewerkers door naar andere IT-banen elders in het bedrijfsleven. Daarnaast hebben onze nieuwe diensten RPA en BI, voor mogelijkheden gezorgd om binnen Specialisterren door te kunnen groeien naar nieuwe functies. Zodoende zijn er in 2021 twee testers doorgegroei naar de functie van RPA-developer en is er een tester doorgegroei naar de functie van data engineer (BI).



Fotografie: Bonne Leeuwenkuijj

Social Impact Resultaat 4

Secundaire arbeidsvoorwaarden

Bij hooggekwalificeerd werk horen goede secundaire arbeidsvoorwaarden. Van reiskostenvergoeding, opleiding en scholing tot een bedrijfspensioenregeling. In 2021 heeft ook de thuiswerkvergoeding zijn intrede gedaan.

Omdat Specialisterren boven de 50 werknemers is gegroeid in 2021 is de personeelsvertegenwoordiging overgegaan in een ondernemingsraad. Deze ondernemingsraad denkt proactief mee met de medewerkers en het managementteam over allerhande zaken en brengt advies uit.



Fotografie: Bonne Leeuwenkuijj



Fotografie: Liesbeth Dinnissen



Fotografie: Specialisterren

Nordin: "Ik vind het leuk om een expertise te hebben. De moeite die ik stop in mijn ontwikkeling wordt ook echt gezien."



Social Impact Resultaat 5

Kwalitatieve impact

Onze impact reikt verder dan creëren van interessante en hoogwaardige duurzame banen in de IT. Achter de cijfers, percentages en aantallen zitten evenzoveel verhalen. Een interessante, vaste baan leidt vaak tot een verbetering op allerlei andere levensterreinen. Deel uitmaken van een team, je eigen inkomen verdienen, belasting afdragen en een plek in de maatschappij voegen veel waarde toe. Een kwalitatieve verbetering die zich niet eenvoudig vertaalt in een meetbare kwantificatie. Des te meer in de verhalen van medewerkers zelf. Eind 2021 is er een medewerkersonderzoek gedaan. Hieruit komt naar voren dat medewerkers veel structuur en rust halen uit werken bij Specialisterren en dat hun baan bijdraagt aan toekomstperspectief en stabiliteit.

Door onze medewerkers een vast contract en dus zekerheid te bieden, ontstaat er persoonlijke groei op zowel privé als op werkgebied.

Test engineer Nordin werkt sinds 2021 bij Specialisterren



Fijn kunnen werken door duidelijkheid

Nordin is een van onze Test engineers en werkt sinds 5 maanden bij Specialisterren. Nordin is met Specialisterren in contact gekomen, omdat zijn vorige werkgever hem meer begeleiding wilde geven bij zijn werkzaamheden. Hier huurde zij de teamcoach van Specialisterren voor in.

Nordin: "Bij mijn vorige werkgever waren de werkzaamheden niet altijd even duidelijk. Bij Specialisterren zijn de stappen die ik moet doen al uitgezocht, zo is het voor mij heel duidelijk wat ik moet doen en kan ik fijn werken. Verder vind ik mijn collega's heel fijn om mee te werken, iedereen is makkelijk benaderbaar."

De moeite die ik stop in mijn ontwikkeling wordt gezien

Bij zijn vorige werkgever was Nordin developer van applicaties. De overstap naar Test engineer heeft qua werkzaamheden veel overeenkomsten. De tools om mee te werken zijn natuurlijk anders, maar Nordin heeft ondertussen al een aantal tools eigen gemaakt. Zo is hij een van de eersten bij Specialisterren die met de tool Mabl is gaan werken en is hier ondertussen zeer behendig mee.



Fotografie: Marleen Kuipers



Fotografie: Specialisterren

Ernst: "We zijn natuurlijk trots op de maatschappelijke impact die we samen creëren."

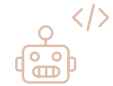


Effecten arbeidsparticipatie:

- ✓ Groter zelfvertrouwen
- ✓ Kwaliteit van leven neemt toe
- ✓ Hoger besteedbaar inkomen
- ✓ Persoonlijke groei
- ✓ Toekomstperspectief & stabiliteit
- ✓ Beter contact met familie en vrienden
- ✓ Groter sociaal netwerk
- ✓ Actiever sociaal leven
- ✓ Grotere zelfstandigheid

Uitbreiding dienstenaanbod bij Specialisterren

Robotic Process Automation



Robotic Process Automation (RPA) is in 2020 als nieuwe dienst geïntroduceerd bij Specialisterren. RPA is een techniek die wordt gebruikt voor het automatiseren van bedrijfsprocessen met behulp van zogenaamde software robots. Deze 'soft-bots' worden vervolgens als digitale medewerkers ingezet, om werkzaamheden die repetitief zijn over te nemen. Deze assisteren aldus de mens-medewerkers bij intensief en repetitief werk, waardoor zij meer tijd hebben om zich op kwalitatief en waarde toevoegende werk te richten.

In 2021 heeft deze dienst zich als volwaardig kunnen ontwikkelen binnen Specialisterren. Zodoende zijn we gestart met een samenwerking met Dienst Justitiële Inrichtingen. Hier zijn vier RPA-developers aan de slag om digitale medewerkers te bouwen om daarmee processen te automatiseren. DJI heeft gekozen voor Specialisterren, omdat wij het talent van autisme voor dit werk erkennen. Daarnaast ziet DJI waarde in een partnership dat zich ook naar de toekomst kan ontwikkelen.

Ernst Kolvenbag, Program Director RPA bij Specialisterren: "Samenwerken met Dienst justitiële Inrichtingen en het team van Wouter Derksen, is een echt partnership. Duidelijke gezamenlijke doelstellingen en een eerlijke & transparante samenwerking, leveren voor ons beide positieve resultaten op. Door mee te draaien binnen het bestaande RPA-team van DJI en de bestaande werkwijze te adopteren, zijn we in staat om direct bij te dragen aan de doelstellingen van DJI; qua ontwikkeling van de organisatie en haar dienstverlening. Daarnaast draagt onze kennis en ervaring ook bij aan het verder professionaliseren van RPA development binnen DJI. En 'last but not least' zijn we natuurlijk trots op de maatschappelijke impact die we samen creëren."



Fotografie: Bonne Leeuwenkuij



Fotografie: Liesbeth Dinnissen



Business Intelligence (BI)

In 2021 zijn wij ook de samenwerking aangegaan met SAS. SAS levert data analyse software en diensten en is hierin een leidende speler. Specialisterren levert aan overheidsklanten van SAS specialisten op het gebied van data engineering voor het koppelen en orkestreren van onderliggende databronnen. Daarmee is Specialisterren uitgebreid in IT diensten waarin mensen met autisme excelleren.

Business intelligence (BI) kan bedrijven helpen de juiste besluiten te nemen door actuele en historische data te laten zien binnen de context van hun bedrijf. Analisten kunnen BI inzetten om een referentiekader te geven voor prestaties en concurrentie. Daardoor kan een organisatie beter en efficiënter worden ingericht. Analisten kunnen met behulp van specifieke BI-tooling trends in de markt ontdekken om de verkoop of winst te verhogen. Effectief ingezet kan BI enorm breed worden ingezet - van compliance tot het aannemen van personeel.



De ToC van Specialisterren: talenten tot hun recht laten komen

De Theory of Change (ToC) laat zien welke effecten als gevolg van de activiteiten van Specialisterren optreden. In 2021 hebben we onze Theory of Change inzichtelijk gemaakt middels een visueel overzicht op de volgende pagina's:



Fotografie: Bonne Leeuwenkuij



Fotografie: Liesbeth Dinnissen



Fotografie: Martine Sprangers

**Geen half werk:
we gaan voor
échte banen.**



De **Theory of Change** van Specialisterren

Maatschappelijk probleem en doelgroep

Mensen met een vorm van autisme met een normale of hogere begaafdheid en aanleg voor IT talent die geen toegang tot werk hebben.

Activiteiten

Specialisterren biedt mensen met een vorm van autisme een vaste baan in de IT sector. Om dit te realiseren bieden wij:

- Opleiding/training
- Stage of leer/werkplek
- Werk en privé gerelateerde begeleiding
- Opdrachten onder begeleiding van een projectmanager
- Een (vaste) baan

Output

- Medewerkers hebben een (vaste) baan
- Medewerkers verdienen een salaris (tot boven-modaal)
- Medewerkers hebben goede secundaire arbeidsvoorwaarden

Resultaten

Korte termijn:

- Vraag naar uitkering neemt af
- Zorgvraag neemt af
- Hoger besteedbaar inkomen

Middellange termijn:

- Opdoen van kennis/kunde & ervaring
- Meer kansen op de arbeidsmarkt
- Zelfstandiger wonen

Lange termijn:

- Volledige deelname aan de maatschappij
- Aangaan van duurzame relaties

Persoonlijke impact

- Zelfvertrouwen neemt toe
- Groter sociaal netwerk
- Kwaliteit van leven neemt toe
- Toekomstperspectief en stabiliteit
- Persoonlijke groei
- Grotere zelfstandigheid
- Actiever sociaal leven
- Beter contact met familie en vrienden

Maatschappelijke impact

- Vermindering zorgdruk
- Vermindering uitkeringsdruk



Betekenisvol én sociaal.



Fotografie: Liesbeth Dinnissen

Specialisterren in één oogopslag

De aantallen medewerkers van de afgelopen jaren geven de continuïteit en de stabiele groei weer.



Maatschappelijk rendement

De toegevoegde waarde van Specialisterren voor de hele maatschappij is significant. In 2021 leverde Specialisterren ruim 840.000 euro maatschappelijke rendement op.

Het maatschappelijk rendement dat we realiseren is groot. Daar zijn we trots op. Enerzijds laten mensen een uitkering of een niet passende baan achter zich. Anderzijds leert de ervaring dat een vaste baan die past bij je capaciteiten bijdraagt aan stabiliteit in je leven. Er wordt minder vaak een beroep gedaan op publieke voorzieningen. Zodoende is de daadwerkelijke impact nóg groter. De financiële ruimte in de samenleving voor zaken zoals wonen en vrijetijdsbesteding neemt toe. Er komt meer geld beschikbaar voor anderen die het hard nodig hebben. Zo bouwen we samen aan een mooiere wereld.





Fotografie: Specialisterren

Onze klanten laten
aantoonbaar sociaal
gezicht zien.



Social Return Certificaten 2021

Specialisterren deelt jaarlijks Specialisterren Social Return Certificaten uit aan haar klanten. Met dit certificaat willen wij de klanten die de grootste impact maken, bedanken voor de kansen die zij bieden door hun keuze voor Specialisterren.

Onze klanten realiseren social return door als opdrachtgever in te kopen bij Specialisterren. Door onze diensten af te nemen, vergroten bedrijven hun impact en dragen zij bij aan de oplossing van maatschappelijke uitdagingen. De formule is eenvoudig: dankzij het inkoopbeleid (MVI) van onze klanten ontstaan er banen en dat maken we graag zichtbaar door de uitgifte van certificaten.

Aan de volgende bedrijven is/wordt een Specialisterren Social Return Certificaat 2021 uitgereikt:

- ✓ Arbo Unie
- ✓ Appronto
- ✓ De Goudse
- ✓ AMS-IX
- ✓ Geldmaat
- ✓ HDI
- ✓ Incentro
- ✓ Databalk
- ✓ Betty Blocks
- ✓ Politie
- ✓ Helloprint
- ✓ Schiphol
- ✓ Transfer Solutions
- ✓ Unisys
- ✓ VI Company
- ✓ Gazelle



Fotografie: Specialisterren

Wij staan volledig achter de principes van de Code Sociale Ondernemingen.
Sterker nog we bouwen graag mee aan een nieuwe economie. Waar en wanneer het kan, willen we vraagbaak en voorbeeld zijn voor andere sociale ondernemingen.
Het Register is daarbij een geweldig instrument!



Fotografie: Specialisterren



Fotografie: Specialisterren

Samen bouwen aan een nieuwe economie

Sociale ondernemingen bouwen aan een nieuwe economie. Met het nieuwe ondernemen laat Specialisterren zien dat impact first en commercieel goed samengaan.

Sociaal ondernemen betekent maatschappelijke problemen omzetten in kansen en voorsprong. Specialisterren doet dat door als bedrijf economisch zelfstandigheid te zijn, en dus onderworpen aan de tucht van de markt, en dat laten samengaan met zorg voor elkaar. Help mee met bouwen aan deze nieuwe economie door je euro duurzaam uit te geven. Klanten van Specialisterren maken een bewuste keuze. Zij willen een goede dienst én iets terug doen voor de maatschappij: dat doen zij door social return te realiseren. Samen creëren we banen voor mensen waar de reguliere arbeidsmarkt een grote afstand tot heeft.

Specialisterren is ook partner in social return bij aanbestedingen. Daarnaast bemiddelt Specialisterren bij de vervulling van de banenafpraak bij werven, selecteren en opleiden van mensen met een vorm van autisme die bij andere ondernemingen aan de slag gaan. Vormgeven aan het sociale gezicht van je onderneming is met Specialisterren makkelijker dan je denkt.

Samenwerking Specialisterren en AMS-IX

De Amsterdam Internet Exchange (AMS-IX) is een van de belangrijkste internetknooppunten ter wereld. Sinds 2021 werkt AMS-IX op wekelijkse basis samen met Specialisterren en helpen zo banen te creëren voor mensen met een vorm van autisme. Zodoende kregen ook zij een Social Return certificaat.

Blij met maatschappelijke impact en kwaliteit

Sinds september testen een aantal testers van Specialisterren software die gebruikt wordt voor de nieuwe klantportaal van AMS-IX. Ruben van den Brink, CTO AMS-IX: *“Wij waren op zoek naar testcapaciteit en waren al bekend met Specialisterren en de maatschappelijke missie die jullie hebben. Vanuit persoonlijk motivatie en wegens de positie van AMS-IX in de maatschappij, wilde CEO Peter van Burgel en ik graag met Specialisterren samenwerken.”*

Uiteraard was het vooral belangrijk dat er goede kwaliteit geleverd zou worden, daarom is er eerst een opstartperiode geweest om te kijken hoe het testen gedurende de sprints zou gaan. *“De rol van softwaretester is behoorlijk breed en vraagt om meerdere vaardigheden. Door de werkwijze van Specialisterren kunnen zij al deze skills bieden,”* vertelt Ruben. *“Ze helpen niet alleen bij het testen zelf, maar ook bij het automatiseren van het testen. Door die automatisering is het testen echt een integraal onderdeel van het ontwikkelproces en dat zorgt ervoor dat de snelheid van releases omhoog gaat. Naast dat wij blij zijn met de maatschappelijke impact die we maken door deze samenwerking, zijn we dus ook erg blij met de kwaliteit die Specialisterren levert!”*



Fotografie: Liesbeth Dinnissen



Fotografie: Martine Sprangers



Code sociale ondernemingen

Onze klanten realiseren social return door als opdrachtgever in te kopen bij Specialisterren. Door onze diensten af te nemen, vergroten bedrijven hun impact en dragen zij bij aan de oplossing van maatschappelijke uitdagingen. De formule is eenvoudig: dankzij het inkoopbeleid (MVI) van onze klanten ontstaan er banen en dat maken we graag zichtbaar door de uitgifte van certificaten.



Specialisterren onderschrijft de principes van de Code en voegt de daad bij het woord.

ISO 27001 certificering

Specialisterren is ISO 27001 gecertificeerd!

Specialisterren is in 2020 ISO 27001 gecertificeerd! Met dit certificaat tonen wij aan dat we een betrouwbare partner zijn waar zorgvuldig met data wordt omgegaan. Wij hebben beveiliging en secuur werken hoog in het vaandel staan. Deze certificering heeft ons geholpen om procesmatiger te werken. Daarnaast hebben we qua tooling keuzes gemaakt die ons helpen om beter en veiliger te werken. Onze Delivery Manager Martijn Cok was verantwoordelijk voor dit traject en heeft hiervoor ondersteuning gekregen van Corné de Keizer van SecVision. Martijn: *“Door het oog voor detail wat in onze aard als bedrijf zit, was veel informatiebeveiliging al wel op orde. Doordat we vanaf nu jaarlijks geaudit worden om de certificering te behouden, zullen we constant scherp blijven. Zodoende blijven we in beweging en zullen we processen en maatregelen aan de hand van ontwikkelingen geregeld aanpassen.”*

Bedankt Martijn en Corné voor jullie inzet! We hopen met deze certificering onze klanten nog beter van dienst te kunnen zijn.



De maatschappelijke impact is de impact waarvoor we staan.



Fotografie: Bonne Leeuwenkuij

Specialisterren kijkt naar talenten en niet naar status of regelgeving.



Stakeholder management

Specialisterren wil andere ondernemers inspireren. In relatie met onze stakeholders staat samen doen en meedoen voorop. Onze belangrijkste stakeholders zijn onze medewerkers, opdrachtgevers, overheden en financiers.

Samenwerken en kennisdelen staat bij Specialisterren voorop. We voeren voortdurend het gesprek met andere ondernemers en overheden. Onze boodschap is helder en uitdagend: denk in perspectieven en niet in beperkingen. Specialisterren participeert actief in Social Enterprise NL, Buy Social en is lid van de Code Sociale Ondernemingen, een initiatief van Social Enterprise NL om de zichtbaarheid van sociale ondernemingen te vergroten.

Medewerkers

Sinds het merendeel van de medewerkers thuis is gaan werken, worden zij up-to-date gehouden middels een maandelijks interne webinar. In deze interactieve sessie is er veel gelegenheid voor Q & A.

De ondernemingsraad zorgt ervoor dat zij weten wat er speelt in het bedrijf en bespreken dit tweewekelijks online met elkaar. Om de medewerkers te monitoren doet de OR halfjaarlijks een medewerkerstevredenheidsonderzoek. Het management en de ondernemingsraad komen maandelijks bij elkaar. Ook kennen we een intensief HR-regime. Naast het jaarlijkse loopbaangesprek wordt er ook met iedereen afzonderlijk een halfjaar gesprek gehouden.

Klanten

Onze klanten zijn leidende online- en mobiele dienstverleners op het gebied van finance, retail, media en E-health. Op onze website vind je diverse klanten uitgelicht. Jaarlijks gaan we met hen in gesprek over de inhoudelijke dienstverlening en de social impact. Voor grote klanten is dat het moment waarop de Specialisterren Social Return Certificaten worden uitgereikt.

Stakeholder overleg

Specialisterren werd bij de start ondersteund door onder andere Start Foundation, Stichting Doen en het Anton Jurgensfonds. Inmiddels is deze rol overgenomen door de Social Impact Board van Specialisterren.

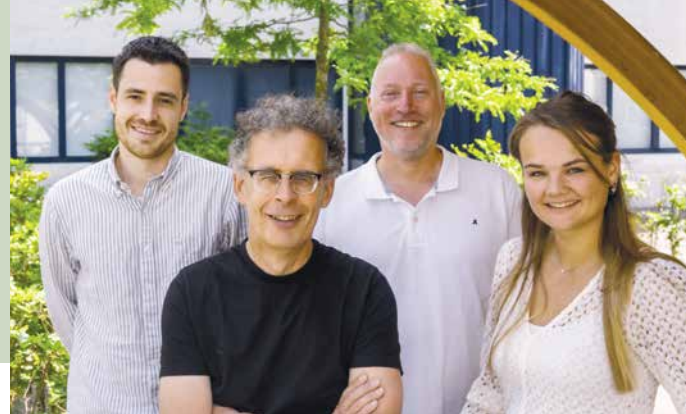
Wil je meer weten over onze stakeholders, zie dan onze stakeholderanalyse.

[→ Naar analyse](#)





Fotografie: Bonne Leeuwenkuij



Fotografie: Bonne Leeuwenkuij



Doelstelling en maatschappelijke missie van Specialisterren zijn statutair vastgelegd:

Aanbieden van IT-testdiensten door mensen met een vorm van autisme. We hanteren hiervoor onze Gouden Standaard. Minimaal tachtig procent van de omzet van de testfactory wordt gerealiseerd door medewerkers waarvoor de reguliere arbeidsmarkt onvoldoende oog heeft.



Governance & organisatie

Van Specialisterren Foundation naar Social Impact Board.

In 2021 heeft de Specialisterren Foundation haar naam gewijzigd naar de Social Impact Board. De reden hiervan is dat de sociale governance voor Specialisterren als Social Enterprise, de hoofdtak van dit bestuur is. Zodoende sluit de naam Social Impact Board beter aan.

Harry Roelfsema heeft jarenlange ervaring in de IT en is de voorzitter van de Social Impact Board. Samen met Dirk Stolp en Guido Delver adviseren zij de directie van Specialisterren zo goed mogelijk op allerlei vlakken. Harry: "De Social Impact Board is verantwoordelijk voor de sociale doelstellingen van Specialisterren. Daarom letten wij met name op de continuïteit en de groei van het bedrijf, zodat we zoveel mogelijk vaste banen kunnen bieden aan mensen met een vorm van autisme, ook op langere termijn. Dit doen wij door gesprekken te voeren met de directie met betrekking tot de strategie en haar uitvoering naar de economische vooruitzichten en resultaten te kijken, en naar de organisatie (mensen eerst)."

Wil je meer weten over onze Social Impact Board?

→ [Meer lezen](#)





Fotografie: Bonne Leeuwenkuij

In 2021 vloeide honderd procent van de winst terug in bedrijf en medewerkers.



Onze visie & missie

Visie

Meer waarde in je digitale transformatie door mensen met autisme.

Missie

Specialisterren creëert waarde in de digitale transformatie van haar klanten door diensten op het gebied van software testen en Robotic Process Automation met mensen met een vorm van autisme. Op deze manier creëert Specialisterren tevens maatschappelijke waarde voor haar klanten en inspireert andere werkgevers.

Specialisterren staat voor kwaliteit bij digitale transformatie

Geautomatiseerd testen is een kritische succesfactor bij de ontwikkeling van nieuwe, wendbare klantsystemen die intensief worden gebruikt. Dienstverlening aan de klant moet doorgaan zonder onderbreking. Met Specialisterren als testpartner is de hoogste kwaliteit gewaarborgd.

Met ruim veertien jaar ervaring staat de gestructureerde testaanpak van Specialisterren borg voor uitstekende kwaliteit bij digitale transformatie. Digitale transformatie is een ingrijpend proces waarin een organisatie overgaat op een flexibel applicatielandschap voor in- en extern gebruik; zowel interne processen als klantsystemen vernieuwen. Het gaat meestal om een organisatie-innovatie van mega formaat waarbij miljoenen digitale bestanden veilig gemigreerd moeten worden. Als experts in testautomatisering zijn wij als geen ander in staat om de kwaliteit van deze fundamentele verandering optimaal te waarborgen.

De gehele digitale klantinteractie en klantbeleving, customer journey, vormgeven betekent ook de achterliggende, bestaande systemen innoveren. Nieuwe technologie, tools en systemen moeten naadloos aansluiten op bestaande systemen. Essentieel is dat nieuw ontwikkelde systemen worden getest en direct uitgerold. Kritische succesfactor bij deze digitale transformatie is geautomatiseerd testen. Specialisterren heeft veel ervaring met geautomatiseerd testen van flexibele online omgevingen in de sectoren finance, retail en E-health.

Specialisterren en online communicatie.



Webinars

Masterclass procesverbetering samen met GoNXT

In 2021 heeft onze RPA services manager Ernst samen met GoNXT, twee keer een masterclass gegeven over procesverbetering. Tijdens deze interactieve online sessies werd het nut van RPA bij procesverbetering toegelicht en werd er actief aan de slag gegaan met casussen.

Wil je hier meer over weten? Mail dan naar ernstk@specialisterren.nl

Webinar 'autisme op de werkvloer'

Ook hebben onze teamcoach Marloes en test engineer Melanie een webinar gegeven over hoe Specialisterren als B.V. zijnde, is ingericht voor mensen met een vorm van autisme. In dit webinar vertelde zij hoe er wordt gezorgd dat talenten naar voren komen en gaven zij deelnemers concrete tips.

Je kunt dit webinar gratis terug kijken.

→ Naar webinar

Specialisterren en Reckless Media

In 2021 hebben wij ons werk ook op YouTube gedeeld. Zo hebben we in samenwerking met Reckless Media een mooie video over de samenwerking met Transfer Solutions gemaakt.

→ Naar video





Colofon

Redactie

Anne Nuninga
Sjoerd van der Maaden
Irene Hemels, Hemels Schrijfbedrijf

Fotografie

Aangeleverd
Liesbeth Dinnissen
Martine Sprangers
Marleen Kuipers
Bonne Leeuwenkuijl

Vormgeving

Durge Geeft Vorm

Drukwerk

Venhuis

Specialisterren B.V.

Kobaltweg 11
3542 CE Utrecht
The Netherlands

t +31 (0)30 261 51 11
e info@specialisterren.nl
e sales@specialisterren.nl
i www.specialisterren.nl

Digitale transformatie met impact.

Specialisterren is de specialist voor het leveren van RPA- en software testdiensten.

©2021 - Zegt het voort. We vinden het belangrijk om informatie te delen. Schriftelijke informatie uit deze uitgave mag worden geknipt, gekopieerd, geplakt, gedeeld en gebruikt worden. Bronvermelding is daarbij verplicht en we gaan er vanuit dat je met ons je avonturen deelt.